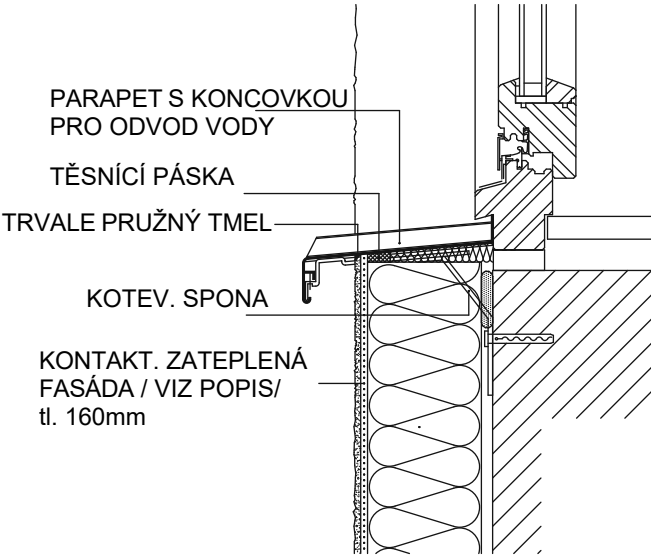
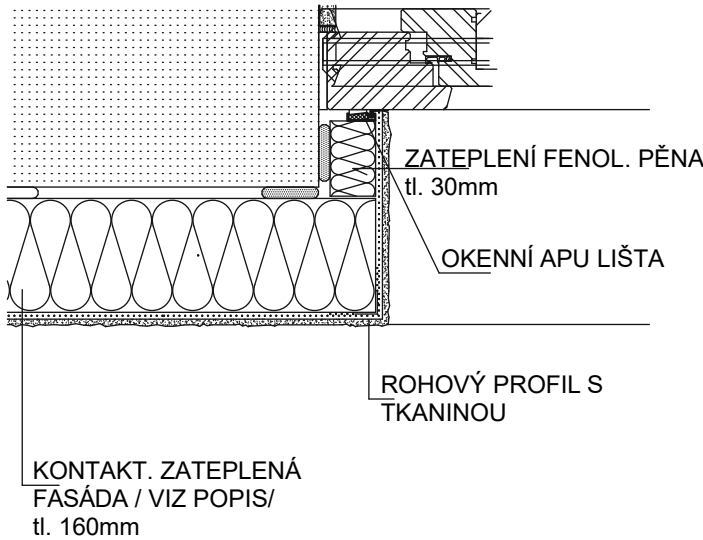


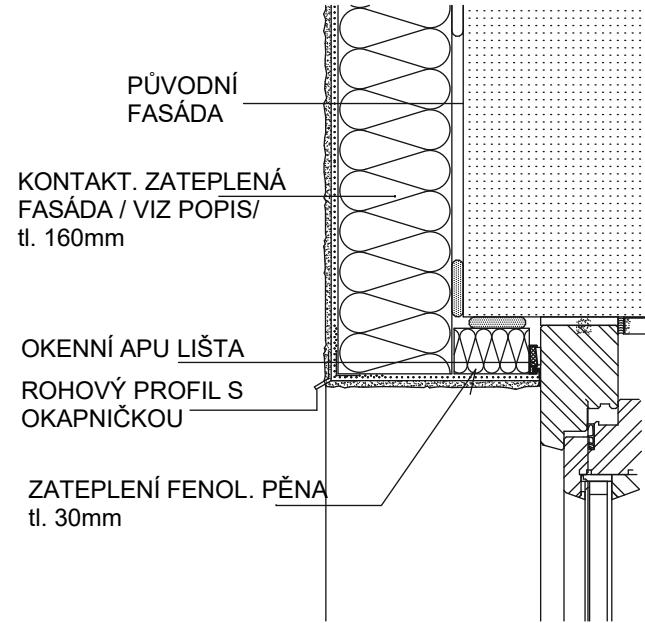
DETAIL PARAPETU
DÉLKA CELKEM: 13,0 m



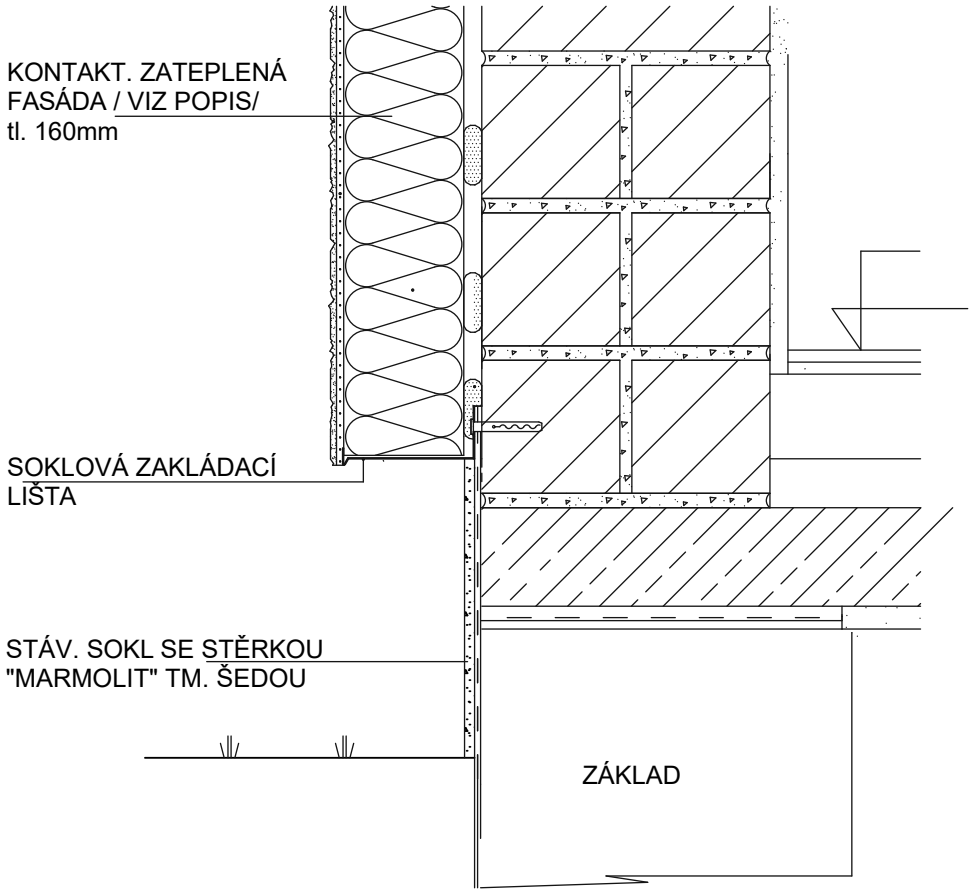
DETAIL OSTĚNÍ OTVORŮ
DÉLKA CELKEM: 63,0 m



DETAIL NADPRAŽÍ
DÉLKA CELKEM: 28,0 m



DETAIL SOKLU
PLOCHA SOKLU CELKEM: 39,0m²




ZATEPLENÍ FASÁDY KONTAKTNÍM SYSTÉMEM

KONTAKT. ZATEPLENÍ FASÁDY -FRONTROCK MAX-E 16cm

- STÁVAJÍCÍ OMÍTKA OČIŠTĚNÁ+OMYTÁ TLAKOVOU VODOU
- LEPÍCÍ /ARMOVACÍ HMOTA NA BÁZI CEMENTU PRO LEPENÍ FASÁDNÍCH MINERÁLNÍCH DESEK
- FASÁDNÍ MINERÁLNÍ DESKY / U= 0,036W/mK,/ tl.160mm
- KOTVENÍ PLASTOVÝMI TALÍŘOVÝMI ZATLOUKACÍMI HMOŽDINKAMI S PLAST.TRNEM DN8mm
- LEPÍCÍ /ARMOVACÍ HMOTA NA BÁZI CEMENTU PRO LEPENÍ FASÁDNÍCH DESEK
- SKLOTEXTILNÍ VÝZTUŽNÁ TKANINA /oka 4x4mm, g/m² min. 145,0/
- SILIKONOVÁ STŘEDNĚZRNNÁ TENKOVrstvá OMÍTKA /U= 0,75W/mK, soudržnost min.0,3MPa/
- SILIKONOVÝ FASÁDNÍ NÁTĚR - SE SYSTÉMOVOU PENETRACÍ /vápencové plnivo,pigmenty, mikrovlákn+ silikon. disperze/

PLOCHA ZATEPLENÉ FASÁDY CELKEM: 368m²

				PROJEKTY STAVEB ,ČINNOST INVESTORSKÁ, INŽENÝRSKÁ	
				Čechova ul. 7, 320 28, PLZEŇ IČ. 114 13 859	
				kontaktní adresa: Barrandova 28 , 326 00 Plzeň, 602 22 53 68, E-mail. radim.hucl@volny.cz	
Investor:		Ved.proj.		Zodp.proj.	
Město Kaznějov Ke Škále 220 331 51 KAZNĚJOV		ing.arch.R.Hucl Vltavská ul. 20 150 00 PRAHA 5		RadimHucl Barrandova 28 326 00 PLZEŇ	
Akce		Stupeň:		Č.výkresu:	
STAVEBNÍ ÚPRAVA POŽ ZBROJNICE KAZNĚJOV		PDPS		16	
Obsah		Měř.:		Část:	
DETAILY ZATEPLENÍ FASÁDY		Datum:		09.2023	